

## Die staatlich anerkannte Private Berufsakademie Fulda

Die Private Berufsakademie Fulda – University of Cooperative Education gGmbH bietet Studiengänge zum Bachelor of Arts (B.A.) mit den Fachrichtungen "Mittelstandsmanagement" und "Sozial- und Gesundheitsmanagement" an.

Mit vielen Jahren Erfahrung im Bereich des dualen Studiums und einer hochgradigen Spezialisierung auf innovative Studienthemen ist die BA Fulda Ihr kompetenter Partner in allen Ausbildungsfragen rund um das Sozial- und Gesundheitsmanagement sowie im Bereich der mittelständischen Unternehmen.

Zu unseren Grundpfeilern für eine fundierte und zukunftsweisende Ausbildung der Studierenden zählen starke Partnerschaften mit zahlreichen mittelständischen Unternehmen sowie Institutionen und Organisationen im Sozial- und Gesundheitsbereich aus der Region, unsere Experten im Haus und eine intensive persönliche Betreuung. Darüber hinaus ist das praxisorientierte Studienangebot eingebettet in ein enges Netzwerk hochkarätiger Unternehmen.

Zudem wurden optimale Voraussetzungen für einen maximalen Lernerfolg geschaffen – etwa durch kleine Studiengruppen. Durch die überschaubare Zahl an Studierenden wird eine zielgerichtete, individuelle Förderung und Betreuung gewährleistet. Großzügig und modern ausgestattete Studienräume sowie professionelles Equipment bis hin zu Online-Vorlesungen liefern angemessene Rahmenbedingungen für ein erfolgreiches Studium. Weiterer Pluspunkt: Die Berufsakademie Fulda liegt im Zentrum Fuldas und somit zentral in Deutschland, der ICE-Bahnhof ist nur wenige Gehminuten entfernt.



Monika Jordan  
Geschäftsleitung



Prof. Dr. Wolfgang Dippel  
Studienleitung

### Information | Anmeldung



Franziska Jordan  
Studien- und Prüfungsorganisation



University of Cooperative Education gGmbH  
Bildungsunternehmen Dr. Jordan Fulda

### Anmeldung

Private Berufsakademie Fulda  
University of Cooperative Education gGmbH  
Rabanusstraße 40-42, 36037 Fulda

Kontakt 0661 90272-300 (Service Center)  
08:00 bis 17:00 Uhr montags-donnerstags  
08:00 bis 16:00 Uhr freitags

E-Mail [info@ba-fulda.de](mailto:info@ba-fulda.de)

Internet [www.ba-fulda.de](http://www.ba-fulda.de)

Sie finden uns auf Social Media:  

## Duales Studium

# Sozial- und Gesundheits- management



### Im Fokus

Wirtschaftswissenschaften  
Gesundheitswissenschaften  
Sozialarbeitswissenschaften  
Leadership

Sozial- und Gesundheitspolitik  
Organisations- psychologie und  
-soziologie

# Dualer Studiengang „Sozial- und Gesundheitsmanagement“

## Hohe Nachfrage nach Fach- und Führungskräften im Sozial- und Gesundheitswesen

Der Bedarf an akademisch ausgebildeten Fach- und Führungskräften im Sozial- und Gesundheitswesen ist laut vieler Arbeitsmarktanalysen hoch und wird weiter steigen. Angesichts des demographischen Wandels und der Veränderung der Krankheitsspektren steht unsere Gesellschaft vor großen Herausforderungen.

Durch das Studium an der Berufsakademie Fulda bietet sich die Möglichkeit für Unternehmen, Verwaltungen, Organisationen und Einrichtungen, die in sozialen, gesundheitlichen und entsprechenden öffentlichen Bereichen tätig sind, ihrem Personalmangel entgegenzuwirken. Es ist dringend notwendig, die Professionalisierung in diesen Bereichen voranzutreiben.

## Karrierechancen

Gerade im Sozial- und Gesundheitswesen ist davon auszugehen, dass Personal – nicht nur in der Pflege – zu einer wichtigen, strategischen Ressource und gut ausgebildete Fach- und Führungskräfte zum bedeutenden Wettbewerbsfaktor für diese Unternehmen, Krankenhäuser und soziale Einrichtungen werden.

Das Studium im Studiengang „Sozial- und Gesundheitsmanagement“ vermittelt den Studierenden zentrale Kompetenzen und Fähigkeiten, die sie in die Lage versetzen, ihre beruflichen Anforderungen in den verschiedenen Bereichen des Sozial- und Gesundheitswesens zu erfüllen. Sie sind in der Lage, mit ihrem branchenspezifischen Wissen und den erlernten Instrumenten und Methoden, komplexe Fragestellungen zu bearbeiten und damit zu besseren Lösungen von Problemen, Aufgaben und Herausforderungen beizutragen.

Dieser Studiengang ist wie kaum ein anderer zukunftsorientiert für ein mittleres bis hohes Management in sozialen und gesundheitlichen Einrichtungen.



## Der Studiengang im Überblick

Sozial- und Gesundheitsmanagement - Bachelor of Arts					
1. Semester	2. Semester	3. Semester	4. Semester	5. Semester	6. Semester
Grundlagen der Betriebswirtschaftslehre		Projektmanagement	Personalmanagement	Grundlagen der Sozialen Arbeit	Sozial- und Gesundheitspolitik
Wirtschaftsmathematik	Einführung in das Sozial- und Gesundheitsmanagement	Marketing	Einführung in die Informatik	Organisationspsychologie und -soziologie	Digitalisierung im Sozial- und Gesundheitswesen
	Volkswirtschaftslehre 1	Volkswirtschaftslehre 2	Qualitätsmanagement	Qualitätsmanagement im Sozial- und Gesundheitswesen	Gesundheitswissenschaften
Finanzbuchhaltung   Bilanzierung	Finanzwirtschaft   Steuerlehre	Kosten- und Leistungsrechnung   Controlling	Controlling von Unternehmen des Sozial- und Gesundheitswesens	Unternehmensführung	Leadership
Recht 1	Business English	Future Skills Organizational Transformation	Recht 2	Rechtliche Grundlagen im Sozial- und Gesundheitsmanagement	
Wissenschaftliches Arbeiten   Communication Skills					
Praxisarbeit 1	Praxisarbeit 2	Praxisarbeit 3	Praxisarbeit 4	Projektarbeit	Bachelor Thesis

In jedem Semester erstellen die Studierenden unternehmensbezogene Praxis- bzw. Projektarbeiten.

## Innovatives Studienmodell

Das Studium an der Privaten Berufsakademie Fulda stellt eine hohe Verzahnung zwischen Theorie und Praxis sicher. Im neuen Studienmodell sind die Studierenden über das ganze Semester in der Regel drei Tage im Unternehmen und zwei Tage an der Berufsakademie.

Mit diesem Studienmodell sind längerfristige Projekte im Unternehmen realisierbar und eine kontinuierliche, nachhaltige Betreuung ist gewährleistet.

## Der duale Studiengang an der staatlich anerkannten Privaten Berufsakademie Fulda



## Bewerbung

Die Bewerbung um einen Studienplatz erfolgt über die Private Berufsakademie oder direkt bei einem Partnerunternehmen. Bewerberinnen und Bewerber können auch selbst ein Unternehmen vorschlagen, das bereit ist, einen Studien- und Ausbildungsvertrag abzuschließen. Eine Liste mit Kooperationsunternehmen finden Sie auf unserer Homepage. Es ist zweckmäßig, sich frühzeitig, in der Regel ein Jahr vor Studienbeginn, zu bewerben.

- ↪ Allgemeine Hochschulreife | Fachhochschulreife | Fachgebundene Hochschulreife
- ↪ Gleichwertig anerkannte Hochschulzugangsberechtigung gemäß dem Hessischen Hochschulgesetz (Berufliche Qualifizierte)
- ↪ Personen mit mittlerem Schulabschluss und qualifiziertem Abschluss einer mindestens dreijährigen anerkannten Berufsausbildung. Ein qualifizierter Abschluss liegt vor bei einer im Abschluszeugnis der Berufsausbildung ausgewiesenen Durchschnitts-, Gesamt-, oder Abschlussnote von 2,5 oder besser | Abgeschlossener Ausbildungs- | Studienvertrag über einen kooperativen dualen Studiengang mit einem Unternehmen

## Studienbeginn

Jeweils zum Wintersemester ab 1. Oktober

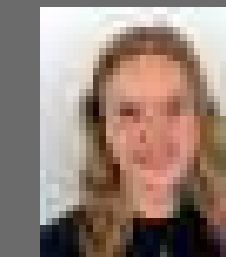
## Ihre Vorteile

- ↪ Kleingruppen
- ↪ Enger Praxisbezug
- ↪ Persönlicher Kontakt zu den Professoren und Dozenten
- ↪ Studiengebühren werden i.d.R. vom Partnerunternehmen übernommen
- ↪ Monatliche Ausbildungsvergütung

## Abschluss | Studiendauer

- ↪ Bachelor of Arts (B.A.)
- ↪ Sozial- und Gesundheitsmanagement
- ↪ 3 Jahre = 6 Semester

### Studentin aus der Studiengruppe BA 2024



Marlen Göbel - Studentin im 4. Semester

„Für das duale Studium Sozial- und Gesundheitsmanagement habe ich mich entschieden, weil ich den großen Vorteil darin sehe, theoretische Inhalte direkt in der Praxis anwenden zu können. Besonders spannend ist die Verbindung von Management mit sozialen und gesundheitlichen Bereichen. Während meiner Praxistage bin ich in unterschiedliche administrative Abläufe eingebunden, koordiniere den Telefon- und E-Mail-Verkehr und unterstütze in den Bereichen Sachbearbeitung, Personalwesen und Abrechnung. Besonders gefällt mir am Studium die angenehme Atmosphäre in den kleinen Studiengruppen, da sie einen persönlichen Austausch mit den Studierenden und den Dozierenden ermöglicht.“

### Alumni der Studiengruppe BA 2022



Jolina Jekabsons - Stellvertretende Geschäftsführerin - Therapiezentrum an der Haune GmbH

„Rückblickend war das duale Studium genau die richtige Entscheidung für mich. Durch die enge Verbindung von Theorie und Praxis konnte ich viele Inhalte nicht nur lernen, sondern diese direkt anwenden. Heute bin ich im Management des Therapiezentrums an der Haune GmbH tätig und kümmere mich um Aufgaben von Finanzbuchhaltung und Personalmanagement bis hin zu Marketing und Unternehmensorganisation. Viele der damals vermittelten Inhalte helfen mir noch heute bei den täglichen Herausforderungen im Berufsalltag.“

### Kooperationsunternehmen „Klinikum Fulda gAG



Michael Wilhelm - Vorstand Administration

„Der duale Studiengang Sozial- und Gesundheitsmanagement an der Privaten Berufsakademie Fulda verbindet wissenschaftliche Ausbildung und praktische Erfahrung in hervorragender Weise und leistet damit einen wichtigen Beitrag zur Sicherung von Fach- und Führungskräften im Gesundheitswesen. Als größter Arbeitgeber und eines der größten Ausbildungsunternehmen der Region trägt das Klinikum Fulda eine besondere Verantwortung für die Zukunft des Gesundheitsstandortes Osthessen. Deshalb engagieren wir uns seit Beginn als Praxispartner und ermöglichen den Studierenden frühzeitig umfassende Einblicke in die vielfältigen Herausforderungen eines modernen Gesundheitsunternehmens.“