

Die staatlich anerkannte Private Berufsakademie Fulda

Die Private Berufsakademie Fulda – University of Cooperative Education gGmbH bietet Studiengänge zum Bachelor of Arts (B.A.) mit den Fachrichtungen "Mittelstandsmanagement" und "Sozial- und Gesundheitsmanagement" sowie Studiengänge zum Bachelor of Science (B.Sc.) mit den Fachrichtungen "Wirtschaftsingenieurwesen" und "Smart Production and Digital Management" an.

Mit elf Jahren Erfahrung im Bereich des dualen Studiums und einer hochgradigen Spezialisierung auf innovative Studienthemen ist die BA Fulda Ihr kompetenter Partner in allen Ausbildungsfragen rund um das Sozial- und Gesundheitsmanagement sowie im Bereich der mittelständischen Unternehmen.

Partnerschaften mit zahlreichen mittelständischen Unternehmen sowie Institutionen und Organisationen im Sozial- und Gesundheitsbereich aus der Region und den entsprechenden Experten im Haus bilden einen weiteren Grundpfeiler für eine fundierte und hochmoderne Ausbildung der Studierenden und eine intensive persönliche Betreuung. Darüber hinaus ist das praxisorientierte Studienangebot eingebettet in ein enges Netzwerk hochkarätiger Unternehmen.

Zudem wurden optimale Voraussetzungen für einen maximalen Lernerfolg geschaffen – etwa durch kleine Studiengruppen. Durch die überschaubare Zahl an Studierenden wird eine zielgerichtete, individuelle Förderung und Betreuung gewährleistet. Großzügig und modern ausgestattete Studienräume sowie modernes technisches Equipment liefern die angemessenen Rahmenbedingungen für ein erfolgreiches Studium. Weiterer Pluspunkt: Die Berufsakademie Fulda liegt im Zentrum Fuldas und somit zentral in Deutschland, der ICE-Bahnhof ist nur wenige Gehminuten entfernt.



Individuelle Beratung



Information | Beratung

Prof. Dr. Bernd Meyer
Wissenschaftliche Leitung



Beratung

Prof. Dr. Lothar Jordan
Geschäftsleitung



Information | Beratung | Anmeldung

Franziska Jordan
Studien- und Prüfungsorganisation



Sie finden uns auf Social Media:



Anmeldung

Private Berufsakademie Fulda
University of Cooperative Education gGmbH
Rabanusstraße 40-42, 36037 Fulda

Kontakt 0661 902720 (Service Center)
07:30 bis 18:30 Uhr täglich
07:30 bis 17:00 Uhr freitags
08:30 bis 13:00 Uhr samstags

E-Mail info@ba-fulda.de
Internet www.ba-fulda.de

Duales Studium

Mittelstands- management



Im Fokus

Wirtschaftswissenschaften
Familiengeführte Unternehmen
Kommunikation & Führung
Projektmanagement
Unternehmensgründung
Innovations-Management

Dualer Studiengang

Maßgeschneidert für familiengeführte und mittelständische Unternehmen

Die Private Berufsakademie Fulda - University of Cooperative Education gGmbH ist in einer Region angesiedelt, welche zwischen den Ballungsgebieten Frankfurt am Main, Kassel und Schweinfurt/Würzburg großflächig durch die Ansiedlung mittelständischer Unternehmen gekennzeichnet ist. Diese prägen die gesamte Wirtschaftsregion Fulda und zeichnen sich durch eine enge Netzbildung aus.

Dabei drückt sich mittelständisches Unternehmertum, neben natürlich bestehenden vielfältigen Parallelitäten zu Großunternehmen, insbesondere in differenzierten Wertefundamenten, Nachfolgeverfahren, Innovationspolitik vor dem Hintergrund knappen Budgets, regionaler Netzbildung und Umgang mit Mitarbeitern aus.

Unternehmen benötigen daher Fach- und Führungskräfte, die in der Lage sind, die Besonderheiten in den Werten und in der Nachfolgeregelung mittelständischer Firmen zu erkennen und in die Arbeitsabläufe sowie in die sozialen und organisatorischen Strukturen dieser Unternehmen zu integrieren.

Karrierechancen

Mittelstandsmanagement (6 Semester)

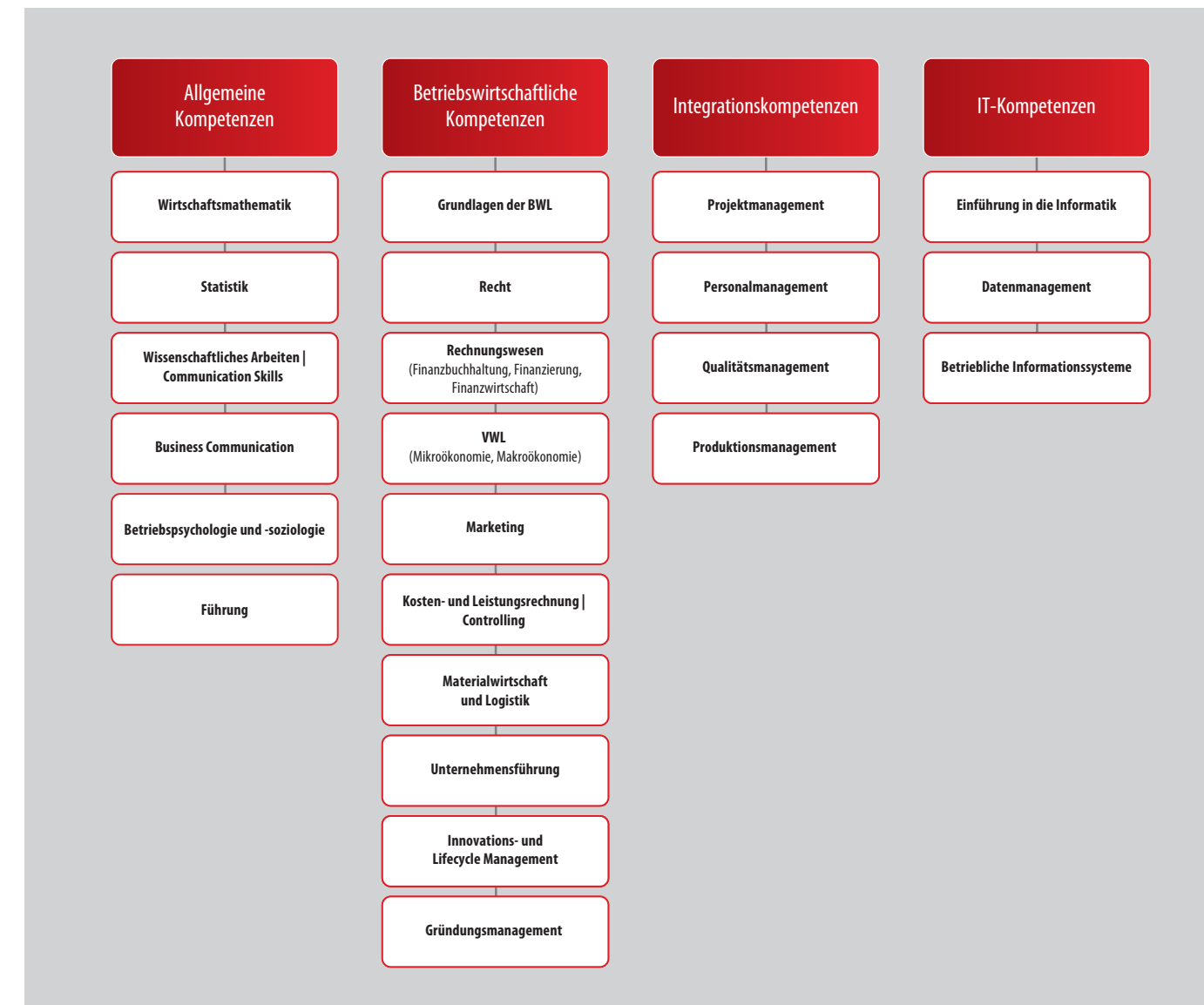
Der Bachelor-Studiengang, der seit 2012 akkreditiert ist, ermöglicht durch sein praxisorientiertes und integratives Konzept eine zukunftsweisende Ausbildung für Führungskräfte, die die Besonderheiten mittelständischer und familiengeführter Unternehmen kennen.

Sie sind qualifiziert, solche Unternehmen zu gründen, zu leiten und deren Mitarbeiter zu führen. Auf der Seite familiengeführter Unternehmen sind sie befähigt, die Nachfolge anzutreten und sowohl auf rechtlicher als auch auf organisatorischer Ebene umzusetzen.

Die Nachwuchsführungskräfte sind vertraut mit den Problemen und den Belangen der Mitarbeiter solcher Unternehmen und den damit einhergehenden Lösungsansätzen. Mittelständische und familiengeführte Unternehmen sichern sich damit ihren Fortbestand und erhalten sich damit ihre Wettbewerbsfähigkeit am Markt.



Der Studiengang im Überblick



Innovatives Studienmodell

Das Studium an der Privaten Berufsakademie Fulda stellt eine hohe Verzahnung zwischen Theorie und Praxis sicher. Im neuen Studienmodell sind die Studierenden über das ganze Semester in der Regel drei Tage im Unternehmen und zwei Tage an der Berufsakademie.

Mit diesem Studienmodell sind längerfristige Projekte im Unternehmen realisierbar und eine kontinuierliche, nachhaltige Betreuung gewährleistet.

Der duale Studiengang an der staatlich anerkannten Privaten Berufsakademie Fulda



Bewerbung

Die Bewerbung um einen Studienplatz erfolgt direkt bei einem Partnerunternehmen, das mit der Privaten Berufsakademie Fulda kooperiert. Bewerberinnen und Bewerber können auch selbst ein Unternehmen vorschlagen, das bereit ist, einen Studien- und Ausbildungsvertrag abzuschließen. Eine Liste mit Kooperationsunternehmen finden Sie auf unserer Homepage. Es ist zweckmäßig, sich frühzeitig, in der Regel ein Jahr vor Studienbeginn, zu bewerben.

Zulassungsvoraussetzungen

Allgemeine Hochschulreife | Fachhochschulreife oder gleichwertig anerkannte Hochschulzugangsberechtigung, z. B. zugangsberechtigt nach §§ 53, 54 Berufsbildungsgesetz (BBiG; besonders beruflich Qualifizierte) und Ausbildungsvertrag mit einem Unternehmen.

Studienbeginn

Jeweils zum Wintersemester ab 1. Oktober

Abschluss | Studiendauer

- ☞ Bachelor of Arts (B.A.)
- ☞ Mittelstandsmanagement
- ☞ 3 Jahre = 6 Semester

Ihre Vorteile

- ☞ Kleingruppen
- ☞ Enger Praxisbezug
- ☞ Echter Kontakt zu den Professoren und Dozenten
- ☞ Studiengebühren werden i.d.R. vom Partnerunternehmen übernommen
- ☞ Klare Finanzierung über die Studiendauer hinweg



Studentin der Studiengruppe BA 2018

„Im Jahr 2018 habe ich meine Ausbildung zur Industriekaufrau erfolgreich abgeschlossen. Bereits während der Ausbildungszeit ist der Wunsch gereift, ein duales Studium an der BA Fulda zu beginnen. Speziell die enge Verzahnung zwischen Theorie und Praxis empfand ich als sehr vielversprechend. So lassen sich die theoretisch erlernten Inhalte direkt innerhalb der Praxisphase umsetzen, die ich bei der Technolit GmbH absolviere. Ein weiterer Aspekt, welcher für das BA Studium spricht, war natürlich auch die finanzielle Unterstützung während der 3 Jahre.“

Jaqueline Will

Studentin der Studiengruppe BA 2018



tegut... gute Lebensmittel GmbH & Co. KG

„Mit 6.800 Kollegen in 300 Filialen, 23.000 Artikel täglich frisch für unsere Kunden anzubieten. Das ist tegut... gute Lebensmittel. Mit über 700 Auszubildenden und Studierenden gehören wir zu den größten Ausbildern der Region Fulda. Die BA Fulda ist dabei schon seit vielen Jahren ein wichtiger, strategischer Partner für uns in der Qualifizierung unserer Führungsnachwuchskräfte. Wir von tegut... schätzen die räumliche Nähe zu unserer Zentrale, das positive Lernumfeld und den starken Praxisbezug den die BA Fulda bietet und freuen uns auch in der Zukunft auf eine gute Zusammenarbeit.“

Benjamin Brähler

Bereichsleiter Berufsbildung tegut... gute Lebensmittel



R+S Group AG

„Bereits seit 2008 entsenden wir unsere Studenten an die Private Berufsakademie Fulda. Das bedeutet, dass unsere vertrauensvolle Zusammenarbeit schon über ein Jahrzehnt besteht und kontinuierlich fortgesetzt wird. Von unseren Nachwuchskräften erhalten wir regelmäßig überaus positive Rückmeldungen aus dem Studienalltag und wir wiederum schätzen den engen Kontakt zu Professoren und Dozenten der Privaten Berufsakademie. Dadurch ist gewährleistet, dass das Studium immer nah an das Anforderungsprofil in unseren Unternehmensbereichen angeknüpft ist und die Studierenden Erfordernisse aus der Praxis mit theoretischem Wissen untermauern können.“

Michael Resch

Personalleiter R+S Group AG